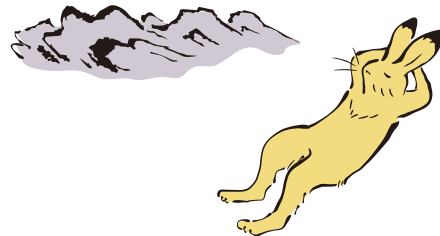


第2回 グリーフケア講演会

「それでも、生きる」を胸に

東日本大震災及び原発事故により大切な方を失われた方や心に痛みを抱えた方々に、
一見マイナスな出来事に出遭ったとしても、己を否定するのではなく、
「それでも、生きる」と前を向く力があることを伝え、
「自らの命には大きな意味があるのだ」と確認する時と場を提供したいと思います。



日時 令和2年 12月13日 [日] 10時～12時頃

定員 30名 **事前申込・抽選** **参加費** 無料

会場 郡山市中央公民館 5・6・7 講義室

申込み ホームページまたはメールでお申込みください。
悲しみを佛の智慧に学ぶ会HP > 考える場を持ちませんか > 講演会



[URL] <https://chie.or.jp/lecture/>
[Mail] k@chie.or.jp

【講師プロフィール】



清水千世

財団法人慈山会医学研究所付
属坪井病院 看護部顧問

がん領域における活動では、2005年から、NPO福島県
緩和支援ネットワーク理事(副理事長)を務める。



荒木昌子

上智大学グリーフケア研究所
認定臨床傾聴士

37歳で夫と死別後、ケア者として支援を続けている。
グッドグリーフ・ネットワーク ファシリテーター
一般社団法人The Egg Tree House ファシリテーター

大童法慧

一般社団法人 悲しみを佛の智慧に学ぶ会代表理事
徳成寺住職
著書として、『「そのままのあなた」からはじめる『修証
義』入門～生死の問いを31節に学ぶ～』(雄山閣) 他

【プログラム】

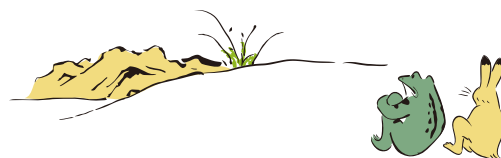
開始 一般社団法人
10:00 悲しみを佛の智慧に学ぶ会の活動について

10:05 **講演**
ホスピスの看取りから学んだ命の姿
清水千世先生

11:15 **講演**
若年伴侶死別者との5年間の関わりでの学び
荒木昌子先生

11:40 **シンポジウム**
「それでも、生きる」を胸に
清水千世講師、荒木昌子講師の講演を踏まえ、当会代表
理事 大童法慧を加え、～「それでも、生きる」を胸に～に
ついて話を深めていきます。

12:10
終了予定



一般社団法人
悲しみを佛の智慧に学ぶ会
～常懷悲観 心遂醒悟～

[URL] <https://chie.or.jp> [Mail] k@chie.or.jp